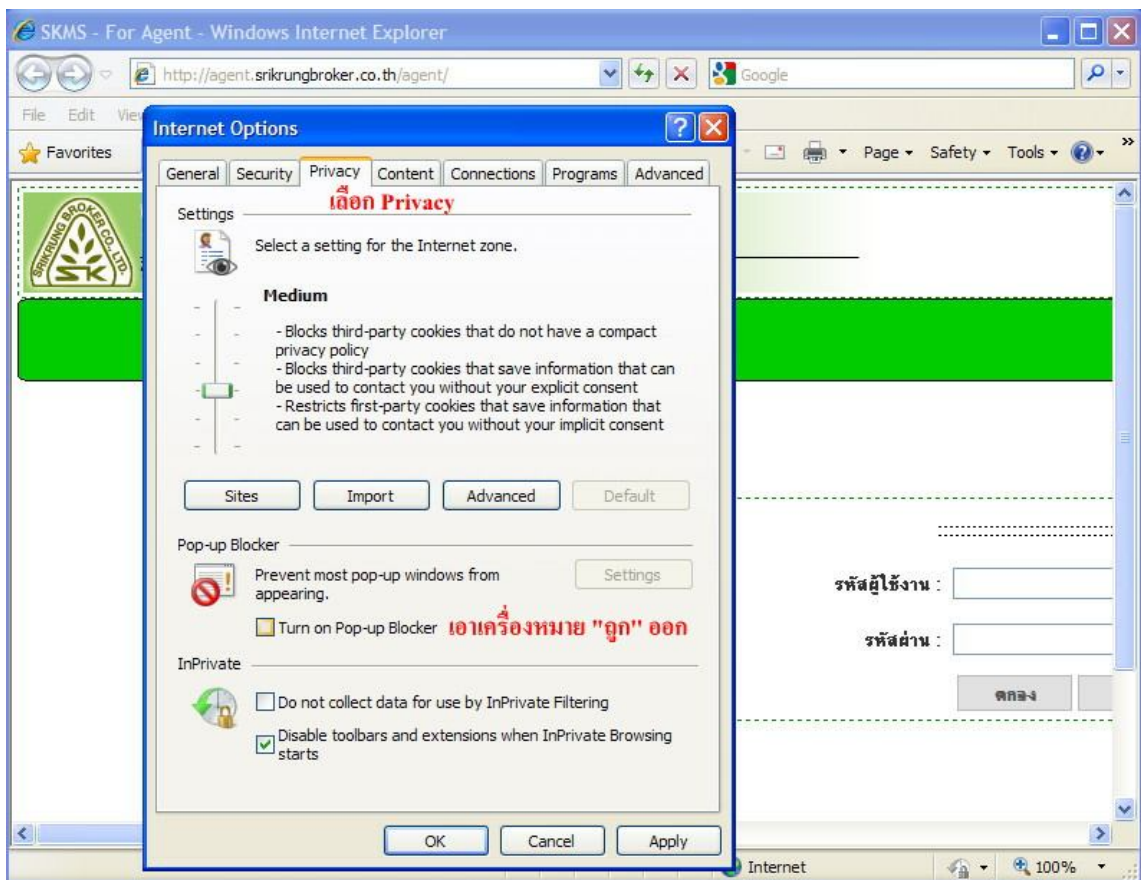
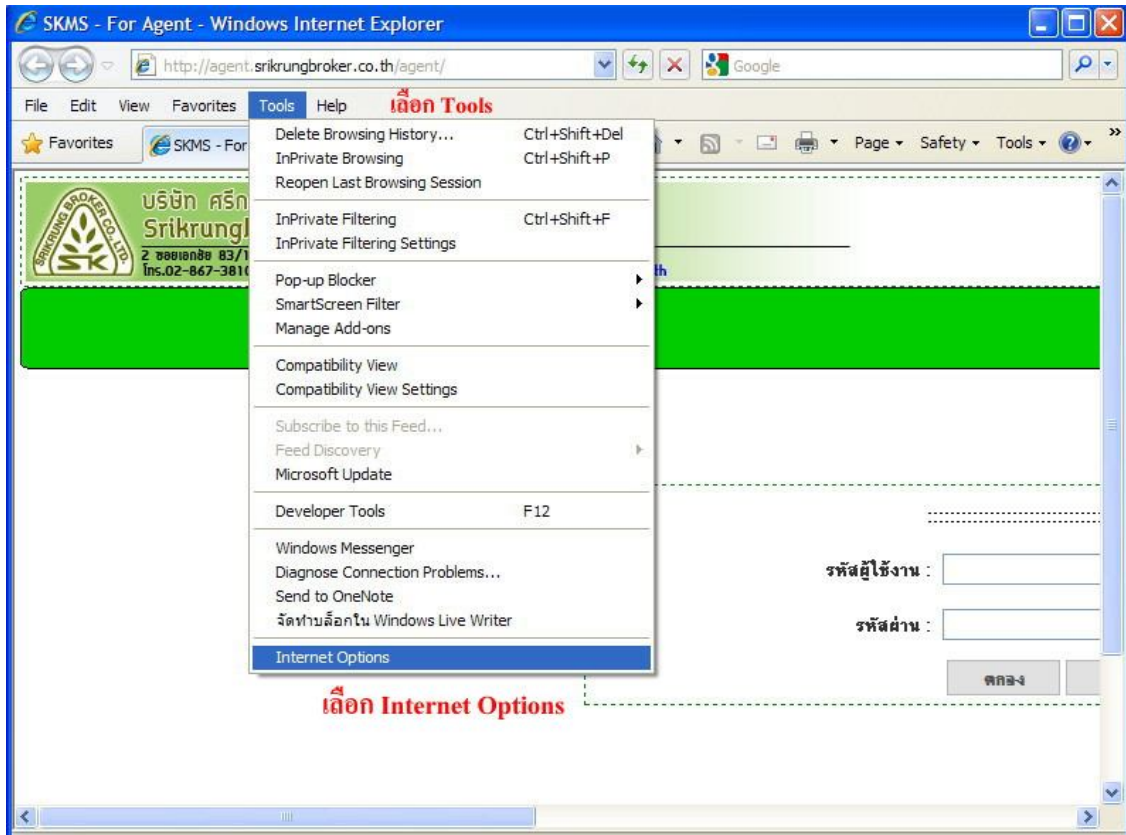
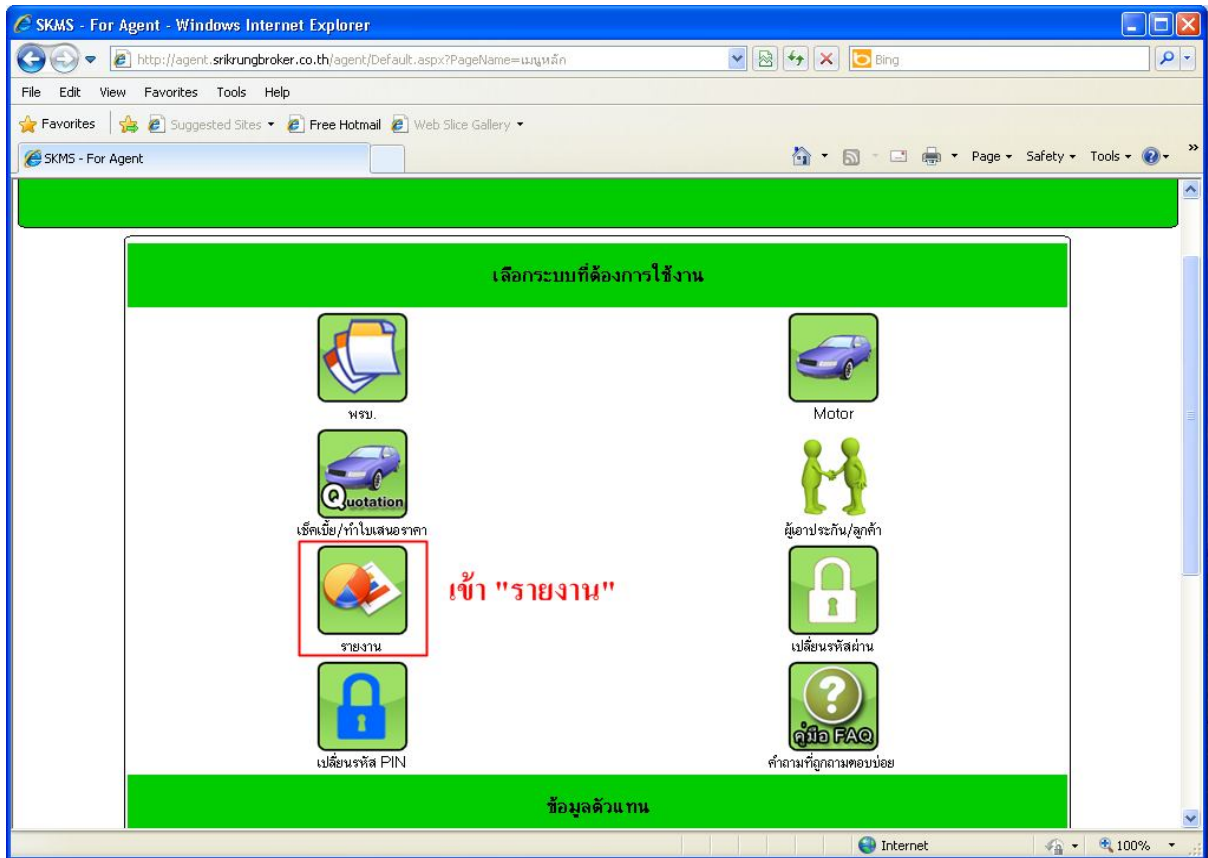


# วิธี set ระบบสำหรับปรีน พรบ.





**เลือกรายงานที่ต้องการดูข้อมูล**

1. คู่มือล้งมงาน
2. รายงานแจ้งงาน
3. รายการตัวแทนชำระเงินแล้ว
4. รายการรถคืนค่าสายงาน
5. รายการพื้นที่ค่าสายงานแล้ว
6. รายงานเดือนต่ออายุ
7. คู่มือและเตียงงานต่ออายุ
8. รายการพื้นที่ค่าคอม
9. รายการพื้นที่ค่าถอน-ยกเลิก
10. รายงานรายละเอียดผ่อนชำระเงิน (ตามวันคุ้มครอง)
11. รายงานสรุปเงินได้ประจำปี **เข้า "รายงานสรุปเงินได้ประจำปี"**

Srikung Broker Management System for Agent (SBMS) last update 01/10/2012 12:51:19



